



BIODÉCHETS : LES SOLUTIONS DE COMPOSTAGE À MILLAU

Donnez une seconde vie à vos biodéchets : composteurs collectif, lombricomposteur ou composteur classique, à vous de choisir la solution qui vous convient le plus.

Publié le 22 avril 2024

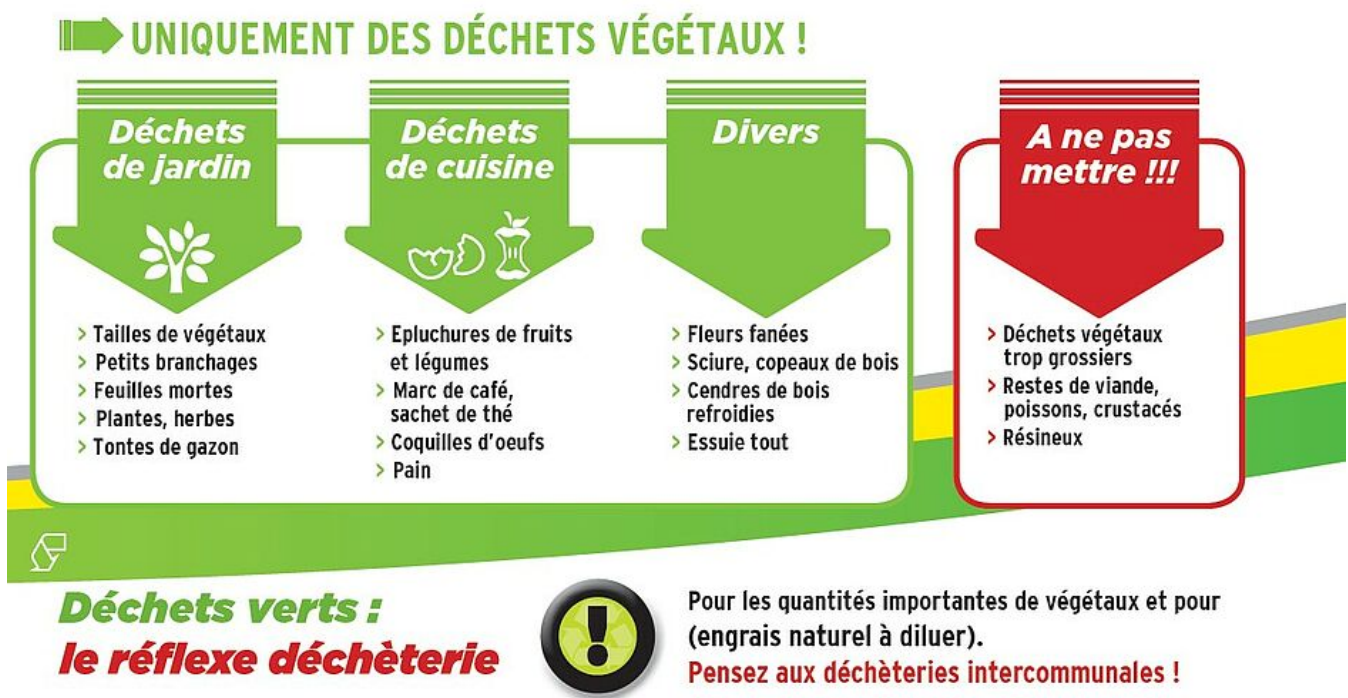
Ne plus jeter ses biodéchets dans la poubelle noire permettrait d'alléger la poubelle des Millavoises et Millavois de 85 kilos par an.

Depuis le 1er janvier 2024, l'Etat impose aux collectivités locales de proposer une solution pour ne plus jeter les biodéchets (épluchures, restes alimentaires, coquilles etc) dans la poubelle noire. À Millau, c'est Communauté de communes qui est en charge de la gestion des déchets.

Les solutions déjà mises en place :

- > [Le composteur individuel classique si vous disposez d'un jardin. Proposé à 20€ en bois de 360 litres \(H72cm/L80cm*80cm\) ou en plastique de 400 litres \(H94,5cm/L80cm*80cm\). \(https://www.cc-millaugrandscausses.fr/mon-quotidien/gestion-des-dechets-et-environnement/gestion-des-dechets/le-compostage-une-idee-fertile#c2168\)](https://www.cc-millaugrandscausses.fr/mon-quotidien/gestion-des-dechets-et-environnement/gestion-des-dechets/le-compostage-une-idee-fertile#c2168)
- > [Le lombricomposteur pour les personnes vivant en appartement ou sans jardin. Ce sont les vers qui viennent manger et décomposer les déchets. C'est sans odeur. Au prix de 40 euros. \(https://www.cc-millaugrandscausses.fr/mon-quotidien/gestion-des-dechets-et-environnement/gestion-des-dechets/le-compostage-une-idee-fertile#c2288\)](https://www.cc-millaugrandscausses.fr/mon-quotidien/gestion-des-dechets-et-environnement/gestion-des-dechets/le-compostage-une-idee-fertile#c2288)
- > Les composteurs collectifs, il existe 7 à Millau, vous pouvez géolocaliser le plus proche de chez vous avec la carte ci-dessous :

Quels déchets mettre au composteur ?



VILLE DE MILLAU

17 avenue de la République
12100 Millau
05 65 59 50 00