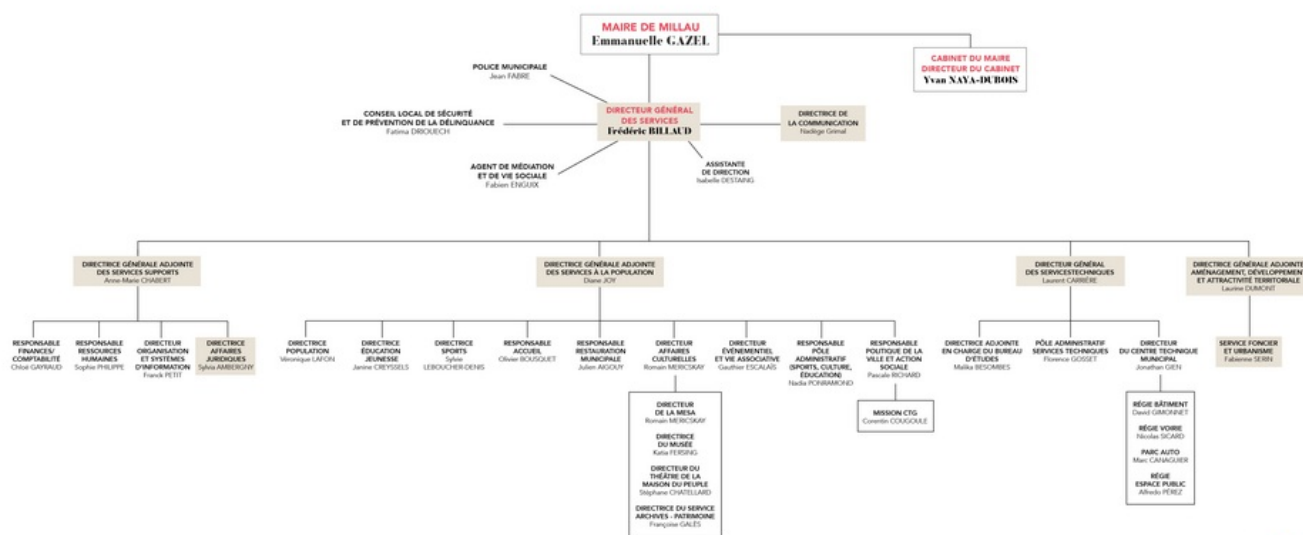


LES AGENTS DE LA VILLE

Contenu mis à jour le 22.10.24

ORGANIGRAMME DES SERVICES



Légende
Service mutualisé Ville de Millau/Communauté de communes

PORTRAITS DE SERVICE

"VILLE PROPRE"

AU SERVICE DE NOTRE PROPRE VILLE

Tous agents et services de la ville, mobilisés par une ambition et par une conviction : proposer les services à la Ville propre à Millau de manière innovante.

6 CONDUCTEURS

SOUS LE MAINTIEN DES BALAYEURS VOISÉS ET ENGINS DE LAVAGE HAUTE PRESSION.

8 SECTEURS

EN CENTRE VILLE ET DANS LES FAUBOURGS SONT COUVERTS AU QUOTIDIEN PAR LES AGENTS À PIED DE VILLE PROPRE.

3 AGENTS

EN PARALLÈLE À «VILLE PROPRE», SONT DÉSIGNÉS DES AGENTS AU NETTOYAGE ET AU DÉCHARRAGE DES ÉVÉNEMENTS MUNICIPAUX.

370

LE NOMBRE DE CORBAILLES EN VILLE. À L'ISSU DE DEUX COLLECTES, LES AGENTS SE DÉPLACENT AU SEUL ÉQUIPEMENT DE "VILLAGE PROPRE" EN CENTRE VILLE, POUR ASSURER LE NETTOYAGE ET LE DÉCHARRAGE DES ÉVÉNEMENTS.

7/10

Tous les jours, au fond du défilé, deux agents assurent le nettoyage des 10 000 mètres de trottoirs. En été, une équipe supplémentaire d'agents de 100, assure le nettoyage et le désharrage des terrasses.

0 800 605 506

LE NUMÉRO D'APPEL GRATUIT «VILLE PROPRE» DU LUNDI AU DIMANCHE DE 7H À 20H. Vous pouvez appeler ce numéro gratuitement, sans frais, pendant les heures de bureau, dès lors de votre lieu de résidence. Le service est accessible 24 heures sur 24, même si vous n'êtes pas abonné à la ville pour bénéficier du service dans les horaires de bureau.

Service ville propre

SERVICE DES SPORTS

LE SENS DE L'EFFORT COLLECTIF

ils font vivre tous les équipements sportifs municipaux et en gèrent le planning. Ils enseignent le sport dans toutes les écoles et proposent l'activité physique en faveur du bien-être. Ils mettent en pratique les orientations sportives de la ville. Ce sont les 24 agents du Pôle municipal Sport Santé.

1

DIRECTRICE « COACHE » LE PÔLE MUNICIPAL SPORT SANTÉ

Elle est en charge de la politique sportive de la ville : son rôle est de développer et d'accompagner les équipements sportifs. Elle coordonne les actions de la ville, réalise les actions conjuguées avec les associations. Elle assure également le suivi de la ville « Sans de » dans la perspective de 2024.

11

EMPLOYÉS GÈRENT LES STADES ET GYMNASIUMS MILITAIRES

Ils gèrent le calendrier et l'entretien des plans sportifs pour les activités de la ville. Ils assurent le suivi des équipements sportifs de la ville, réalisent les actions conjuguées avec les associations. Ils assurent également le suivi de la ville « Sans de » dans la perspective de 2024.

8

ÉDUCATEURS TERRITORIAUX DES ACTIVITÉS PHYSIQUES ET SPORTIVES (ETAPS)

Ils assurent le suivi des équipements sportifs de la ville, réalisent les actions conjuguées avec les associations. Ils assurent également le suivi de la ville « Sans de » dans la perspective de 2024.

1

CHARGÉE DE MISSION SPORT SANTÉ

Elle est en charge de la politique sportive de la ville : son rôle est de développer et d'accompagner les équipements sportifs. Elle coordonne les actions de la ville, réalise les actions conjuguées avec les associations. Elle assure également le suivi de la ville « Sans de » dans la perspective de 2024.

3

AGENTS

Ils assurent le suivi des équipements sportifs de la ville, réalisent les actions conjuguées avec les associations. Ils assurent également le suivi de la ville « Sans de » dans la perspective de 2024.

Service des sports

LE BUREAU D'ÉTUDES À PIED D'ŒUVRE

Il assure techniquement la mise en place de la planification : le Bureau d'études municipal supervise, réalise et accompagne tous les projets d'aménagement de l'espace et des bâtiments publics.

3

TECHNICIENS SONT EN CHARGE DES TRAVAUX ATUÉS EN LA VILLE.

Un poste de travail à l'usine Jules Ferry, un dispositif de réduction de la consommation d'énergie, l'installation de panneaux solaires, l'entretien et le suivi des équipements sportifs de la ville, réalisent les actions conjuguées avec les associations. Ils assurent également le suivi de la ville « Sans de » dans la perspective de 2024.

2

TECHNICIENS, DONT UN EN CHARGE DE RECRUTEMENT INTERVENANT SUR LE SOFFIT « CONCEPTION DES PROJETS DE BÂTIMENTS ».

Cette mission implique les services de la Direction des services techniques, le responsable du Bureau d'études et l'ensemble des services techniques en charge des travaux publics et de la gestion du patrimoine.

1

REPRÉSENTANTS ÉNERGIE VILLE À LA BONNE MAÎTRISE DES CONCESSIONNAIRES DANS LES BÂTIMENTS COMMUNAUX ET AUX CERTIFICATS D'ÉCONOMIE D'ÉNERGIE.

Cela implique les services techniques, le responsable du Bureau d'études et l'ensemble des services techniques en charge des travaux publics et de la gestion du patrimoine.

2

PERSONNEL, UNE TECHNICIENNE ET UN AGENT, ASSURENT LE SUIVI DES AGILLES D'EAU POTABLE ET D'ASSAINISSEMENT.

en relation avec les délégataires et du réseau public, est assuré par nos collaborateurs municipaux. Ils interviennent sur le renouvellement des canalisations, les branchements, la gestion des systèmes non conformes, par exemple, une demande de renouvellement d'un branchement. Les techniciens sont en charge de la gestion du renouvellement et du suivi des travaux.

2

AUTRES REPRÉSENTANTS TRAVAILLENT SOUS LE GÈRE DU BUREAU D'ÉTUDES :

Ils assurent le suivi des équipements sportifs de la ville, réalisent les actions conjuguées avec les associations. Ils assurent également le suivi de la ville « Sans de » dans la perspective de 2024.

2

COMITÉ, UN DE PRÉFAS, L'ACTRICE TECHNIQUE.

Le comité technique est placé sous la direction des services techniques. Il assure le suivi des équipements sportifs de la ville, réalisent les actions conjuguées avec les associations. Ils assurent également le suivi de la ville « Sans de » dans la perspective de 2024.

Service bureau d'études

ÉDUCATION-JEUNESSE UN SERVICE QUI FAIT ÉCOLE

Le 1^{er} avril 2018, le Service Éducation-Jeunesse de la Mairie de Millau a été créé. C'est un service qui assure la liaison des parents d'élèves municipaux à la qualité du cadre de vie pédagogique et au bien-être des enfants dans les lieux publics (centres publics de loisir).

1 DIRECTRICE GÈRE LE SERVICE MUNICIPAL ÉDUCATION-JEUNESSE

Elle est chargée de la mise en œuvre de la politique municipale en matière d'éducation et de jeunesse. Elle assure la liaison entre les parents d'élèves municipaux et les services municipaux concernés. Elle est responsable de l'animation et du suivi des actions éducatives et culturelles de la ville.

2 24 AGENTS ACCUEILLENT LES FAMILLES

Elles accueillent les parents d'élèves municipaux et les accompagnent dans leurs démarches. Elles assurent le suivi des dossiers administratifs et participent à l'animation des ateliers parents.

3 24 AGENTS ACCUEILLENT LES FAMILLES

Elles accueillent les parents d'élèves municipaux et les accompagnent dans leurs démarches. Elles assurent le suivi des dossiers administratifs et participent à l'animation des ateliers parents.

31 AGENTS POLYVALENTS DE RESTAURATION COLLECTIVE

Elles assurent la gestion de la restauration collective des écoles et des centres de loisirs. Elles sont responsables de l'hygiène, de la qualité de l'alimentation et de l'animation des ateliers parents.

3 PERSONNELS DE L'ÉQUIPE ADMINISTRATIVE RESPONSABLES DES MISSIONS ENCREUSCHMENTZES

Elles assurent la gestion administrative des écoles et des centres de loisirs. Elles sont responsables de la tenue des dossiers administratifs et de l'animation des ateliers parents.

Service éducation jeunesse

POLICE MUNICIPALE PLUS DE PROXIMITÉ

La Police municipale est reorganisée pour une meilleure présence en faveur de la sécurité et de la tranquillité des habitants. Mieux de respecter le travail des agents.

Plus de présence pour plus de proximité. La Police municipale est réorganisée en fonction des besoins et des enjeux de la ville. Elle assure la sécurité des citoyens et la tranquillité des habitants. Elle est responsable de la gestion des infractions et de l'animation des ateliers parents.

13 AGENTS

Elles assurent la gestion des infractions et de l'animation des ateliers parents.

11 POLICIERS MUNICIPaux

Elles assurent la gestion des infractions et de l'animation des ateliers parents.

4 AGENTS DE SURVEILLANCE DE LA POLE POUSSAGE (ASVP)

Elles assurent la gestion des infractions et de l'animation des ateliers parents.

75°C

Le montant de l'indemnité pour les agents municipaux.

2 PERSONNELS ADMINISTRATIFS

Elles assurent la gestion administrative des écoles et des centres de loisirs.

MAIRIE DE MILLAU



Ouvert du lundi au vendredi de 8h à 12h et de 13h30 à 17h30

17 avenue de la république, 12100 Millau



05 65 59 50 00



Courriel

CENTRE TECHNIQUE MUNICIPAL



Ouvert du lundi au vendredi, de 8h à 12h et de 13h30 à 17h30

Rue Etienne Delmas, 12100 Millau



05 65 60 97 40



Courriel



VILLE DE
MILLAU



Villes et Villages Fleuris
LE LABEL NATIONAL DE LA QUALITÉ DE VIE

VILLE DE MILLAU

17 avenue de la République

12100 Millau

05 65 59 50 00