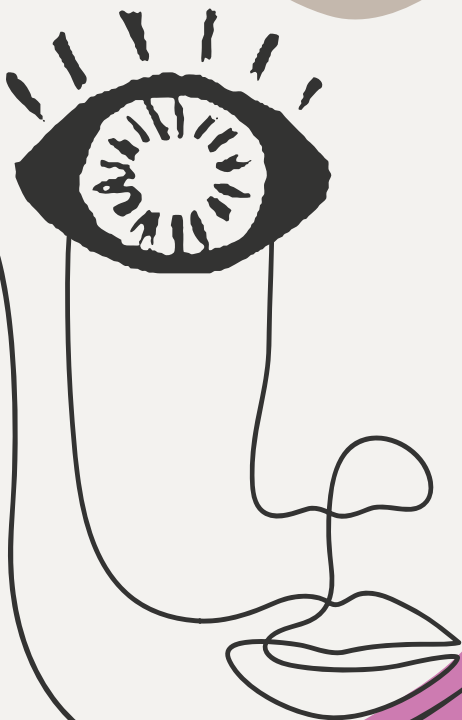


PAR COURS D'ART -ISTES



MILLAU.FR



MILLAU
VILLE D'ART
ET D'HISTOIRE



M
VILLE DE
MILLAU

PAR COURS D'ART -ISTES

Cet itinéraire artistique vous est proposé par la Ville de Millau.

Ce document est également disponible sur les sites :

www.millau.fr

www.millau-patrimoine.fr

www.mumig.fr

Pour plus d'informations sur le patrimoine architectural de la Ville de Millau et son histoire, vous pouvez consulter le site :

www.millau-patrimoine.fr

SERVICE CULTURE DE LA VILLE DE MILLAU

Jardins de l'Hôtel de Ville

Avenue Alfred Merle

12100 Millau

05 65 59 50 30

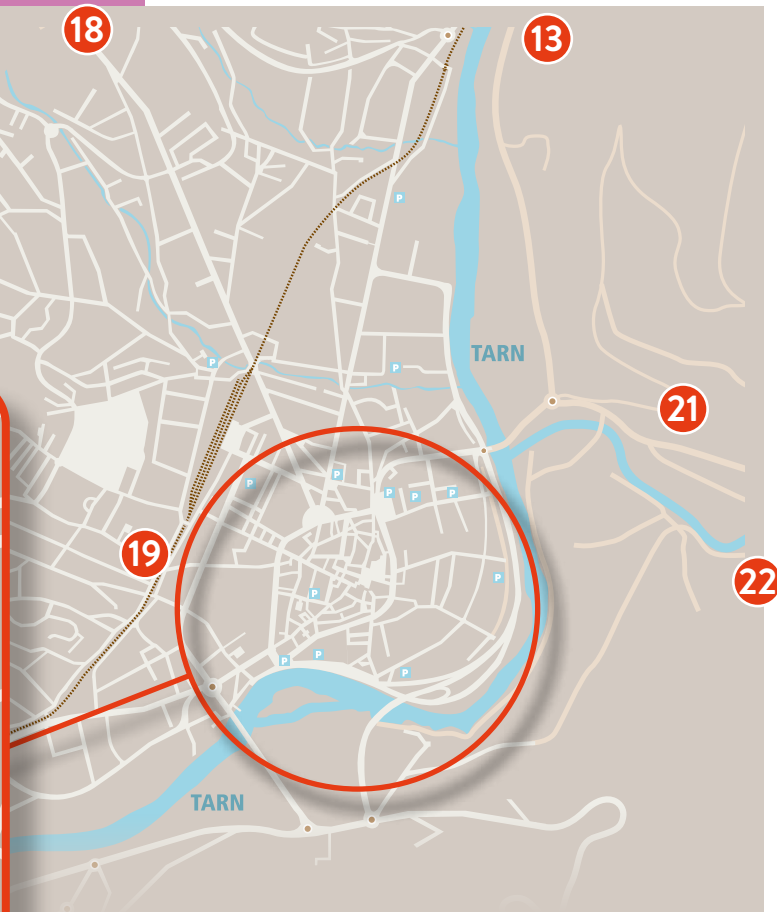
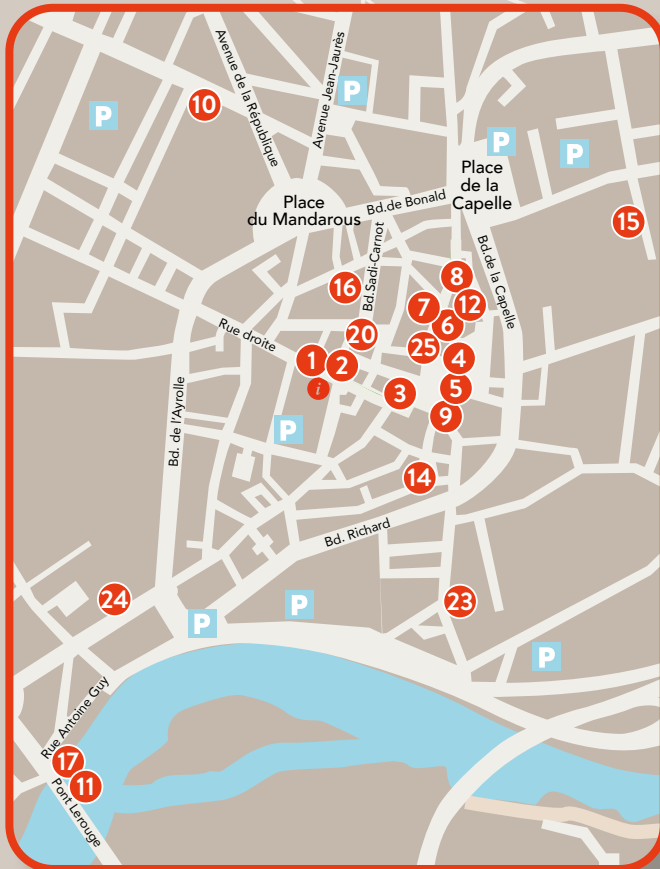
— SOMMAIRE —

Beffroi - Hôtel de Tauriac	p. 6
La V.R.A.C	p. 7
Passage à l'Art	p. 8
Atelier « Le Nano'nid »	p. 9
Musée de Millau	p. 10-11
Espace des Métiers d'Art	p. 12
A Capell' Art	p. 13
Claude Baillon	p. 14
Salle Costantini	p. 15
Espace Culture	p. 15
Association des Peintres et Sculpteurs Millavois	p. 16
Atelier Création Mo	p. 17
Terrasses d'Art	p. 18
Association Myriade	p. 19
L'atelier de Steph	p. 20
Espace exposition pratique amateur	p. 21
Le Salon	p. 22
Graffiti Garden Party	p. 22
Graines de Malhourtet	p. 23
Le Bar'bouille	p. 24
Sophie Plassard	p. 25
Sophie Fil Atelier de tissage	p. 25
Pingpong	p. 26
Christophe Liron	p. 27
Ô bonheur des plantes...	p. 28

— LOCALISEZ LES EXPOS —



VILLE DE MILLAU



1. Beffroi - Hôtel de Tauriac
2. La V.R.A.C
3. Passage à l'Art
4. Atelier « Le Nano'nid »
5. Musée de Millau
6. Espace des Métiers d'Art
7. A Capell' Art
8. Claude Baillon
9. Salle Costantini
10. Espace Culture
11. Association des Peintres et Sculpteurs Millavois
12. Atelier Création Mo
13. Terrasses d'Art
14. Association Myriade
15. L'atelier de Steph
16. CREA
17. Le Salon
18. Graffiti Garden Party
19. Graines de Malhourtet
20. Le Bar'bouille
21. Sophie Plassard
22. Sophie Fil Atelier de tissage
23. Pingpong
24. Christophe Liron
25. Ô bonheur des plantes...

BEFFROI - HÔTEL DE TAURIAC

Rue Droite - Millau

1

Entrée dans la tour des rois d'Aragon, depuis l'hôtel de Tauriac au 1^{er} étage pour découvrir l'exposition à l'étage.

19 personnes maximum à l'intérieur.

Hôtel : L'hôtel élevé au 17^e siècle par le châtelain de Millau, a été revendu à la ville après la Révolution française pour y installer la maison des consuls. Cette dernière a été abandonnée au milieu du 19^e siècle (1855) au profit de l'hôtel de Pégayrolles, devenu musée.

Une vingtaine de marches permettent d'atteindre l'étage de Tauriac.

Tours : La tour des rois d'Aragon et le beffroi se composent d'une superposition de deux tours, une carrée (du 12^e siècle) et une polygonale (6 faces- du 17^e siècle). De 42 mètres de hauteur au total, 210 marches permettent de gravir l'ensemble pour accéder au sommet et admirer le panorama de la ville et des causses alentours.

Ouverture du 2 juin au 24 octobre

Du mercredi au dimanche, de 10h à 12h30 et de 14h à 18h

LA V.R.A.C

VITRINE RÉGIONALE D'ART CONTEMPORAIN

Beffroi - Hôtel de Tauriac - rue droite - Millau

2

La V.R.A.C. Vitrine Régionale d'Art Contemporain est une association ainsi qu'un lieu d'exposition créée en 2009 et située au cœur du centre historique de Millau.

Vitrine ouvrant sur un « white cube » elle propose aux regards des passants des œuvres d'art contemporaines créées spécialement pour le lieu par des artistes professionnels.

Cinq expositions par an, autant de rendez-vous surprenants, pour mettre en avant, à destination de tous les publics, la richesse de la création contemporaine.

La V.R.A.C. est soutenue par la Mairie de Millau - le Conseil Départemental de l'Aveyron - la Région Occitanie - La DRAC Occitanie.

« L'accès à l'art peut commencer par un simple regard ».



Expositions visibles en permanence

Vitrine éclairée jusqu'à minuit

contact@la-vrac.com

www.la-vrac.com/

www.facebook.com/vitrine.contemporain

PASSAGE A L'ART

2 rue Droite - Millau

3

Depuis plus de 20 ans et dans un esprit d'ouverture et d'éclectisme non dénué d'exigences, la galerie Passage à l'Art propose tout au long de l'année des expositions dont la durée varie de 3 à 5 semaines.

Possibilité, selon les périodes, de rencontrer les artistes auprès de leurs œuvres. Une grande partie de chaque exposition est visible depuis les deux larges vitrines éclairées de 10h à 22h.

La galerie est généralement ouverte les mercredis et vendredis mais peut aussi ouvrir sur rendez-vous en contactant le 06 88 89 98 54. Les artistes présentés sont d'ici ou d'ailleurs.

Un site internet présente un peu plus largement l'association dont les actions artistiques ne se cantonnent pas à la galerie.



www.passage-a-lart.org
Renseignements, réservations : 06 88 89 98 54

LE NANO'NID

Place Foch - Millau - près de l'église

4



Dans un espace aux antipodes des galeries aseptisées, Nano'Nid vous invite dans un « bric à brac » de trouvailles d'empilages, de curiosités, de choses hétéroclites... Un lieu étonnant qui vaut le détour au cœur du Vieux Millau !



Ouvert juillet et août du lundi au samedi 17h à 20h
Contact : 05 65 60 44 14 - 06 19 92 79 07

MUSÉE DE MILLAU

Hôtel de Pégayrolles - Place Foch - Millau

5

Situé sur la place Foch, en plein cœur de ville, le Musée de Millau et des Grands Causses vous invite à plonger dans les méandres de l'histoire locale à travers ses collections permanentes, riches et diversifiées !

Vous marcherez tout d'abord sur les traces des premiers occupants de la région : ammonites, dinosaures et reptiles marins vous feront ainsi remonter au temps de la formation géologique des Causses. La Préhistoire des Grands Causses révélera ensuite sous vos yeux les pointes de flèches, haches, parures, et autres objets façonnés par les premiers autochtones. Un peu plus loin, la céramique sigillée Gallo Romaine vous ouvrira les portes de l'époque Antique dont une exploration plus approfondie vous attendra sur le site archéologique de la Graufesenque, siège d'une véritable industrie de fabrication de pots romains lisses et ornés... Du Moyen-Âge aux guerres de religion, des Wisigoths au Comte de Toulouse, en passant par le Roi d'Aragon, de nombreux objets, sarcophages, statues ou encore canons et boulets viendront également témoigner de temps médiévaux aux influences diverses ! Quant aux collections de mégisserie-ganterie, elles lèveront le voile sur un des piliers de l'identité millavoise : le travail de la peau et du gant. Mégisserie, tannage, teinture et finitions, vous saurez tout sur les processus de transformation ! Sans oublier d'apprécier, au passage, une collection de gants de haute couture exceptionnelle, des films ainsi qu'une riche iconographie qui témoignent du grand savoir-faire des gantiers et des



gantiers. Et pour finir, car vous n'en aurez pas encore assez (curieux que vous êtes), vous vous laisserez charmer par la célèbre cantatrice Emma Calvé, dont de nombreux et précieux effets personnels reposent désormais dans les collections du Musée.

A noter qu'aux collections permanentes vient, chaque année, s'ajouter une nouvelle exposition temporaire !

Alors, venez vite !

MUSÉE DE MILLAU ET DES GRANDS CAUSSES
Hôtel de Pégayrolles, Place Foch, 12100 Millau
museedemillau.fr

Tél. : 05 65 59 01 08, musee@millau.fr

Horaires d'ouverture : de 10h à 12h30 et de 14h à 18h

Jours d'ouverture :

Du 1^{er} janvier au 30 juin : du mercredi au dimanche.

Juillet-août : du mardi au dimanche

Septembre : du mercredi au dimanche

Du 1^{er} octobre au 31 décembre : du mardi au samedi.

Fermé les jours fériés

Tarifs :

Entrée gratuite

Audio-guide : 2,5 € (français, anglais, espagnol).

SITE ARCHÉOLOGIQUE DE LA GRAUFESENQUE

Avenue Louis Balsan - 12100 Millau

www.graufesenque.com

Renseignements, réservation et billetterie : 05 65 60 11 37

graufesenque@millau.fr

Horaires d'ouverture : de 10h à 12h30 et de 14h à 18h

Jours d'ouverture :

Du 1^{er} novembre au 30 juin : du mercredi au dimanche. Fermé le 1^{er} mai

Juillet-août : du mardi au dimanche

Septembre : du mercredi au dimanche

Octobre : du mardi au samedi

Pour les groupes : ouvert toute l'année sur réservation

Tarifs :

Plein 3,5€, réduit 2,5€, Pass annuel 10€

Audio-guide : 2,5€ (français, anglais, espagnol)

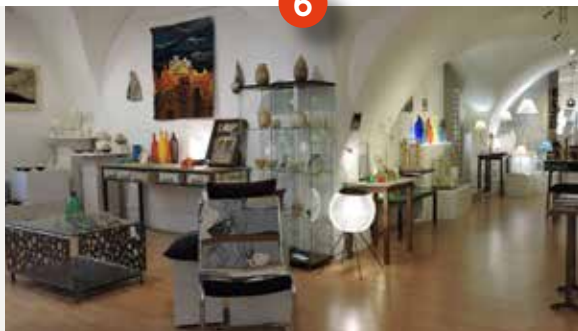


ESPACE DES MÉTIERS D'ART

MILLAU'ART ET SAVOIR FAIRE

10 rue de la Capelle - Millau

6



Exposition Permanente d'Artisanat d'Art

Par leur désir de créativité, alliant traditions et innovations, les artisans d'art, regroupés en l'association Millau Art et Savoir-Faire, ont ancré sur le territoire Millau Grands Causses une image incontournable de leur savoir-faire.

L'Espace Métiers d'Art vous propose de découvrir les réalisations de ces artisans d'art et de leurs invités au travers d'expositions et d'événements réguliers. Véritable porte ouverte sur la création, cette galerie-boutique permet d'apprécier toute la richesse de leurs univers.

COIN INVITÉS du 1^{er} juillet au 15 septembre : Expositions temporaires des invités de l'association.

DEMONSTRATIONS DE SAVOIR-FAIRE du 10 juillet au 20 août, les mercredis de 17h à 19h : Rencontres avec les artisans d'art, présentation de leurs savoir-faires par le biais de démonstrations ou de conférences.

Horaire d'Ouverture

1^{er} juillet au 15 septembre : Du lundi au samedi, 10h30-12h30 et 14h30-19h

Le reste de l'année : Du mardi au samedi 10h30-12h30 et 14h30-18h30

(fermé en février)

Contact : 05 65 62 39 73

espacemetiersdart.millau@gmail.com

<http://www.espacemetiersdartmillau.com/>

Facebook : millauartetsavoirfaire

A CAPELL'ART

11 rue de la Capelle - Millau

7

Dans le centre ancien de Millau, l'association A CAPELL'ART expose toute l'année dans la galerie "11 rue de la Capelle". Vous pourrez découvrir des créations d'artistes, tableaux, sculptures ou créations diverses ainsi que des ateliers ponctuels.

Soyez les bienvenus.



Horaires : du mercredi au samedi de 15h à 19h

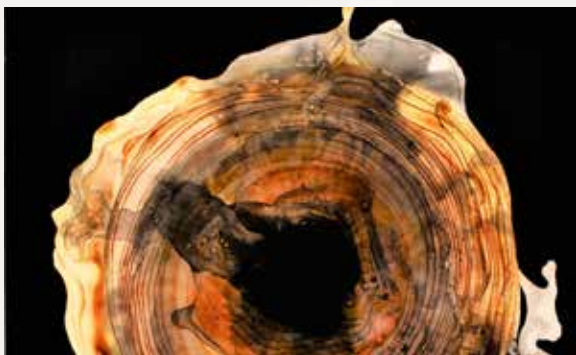
au sur rendez-vous 06 79 47 25 54

Contact : galeriecapell.art@gmail.com

CLAUDE BAILLON

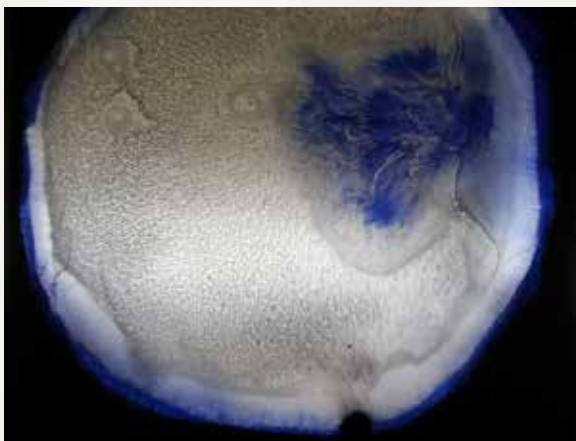
30 rue de la Capelle - Millau

8



Dans son atelier de vitrail, durant l'été, Claude BAILLON reçoit les visiteurs et présente les travaux en phase de réalisation en les commentant selon les techniques employées.

Une exposition de « Planètes de Verre » (verres peints et cuits à haute température) dans les caves voûtées du 15^{ème} siècle complète la visite



Ouvert du lundi au samedi de 10h à 12h et de 15h à 19h
et sur rendez-vous : 05 65 60 38 54

SALLE COSTANTINI

Place Foch - à côté du musée - Millau

9

Attenante au Musée municipal, place Foch, la salle Georges-Costantini, avec son présentoir central en demi-cercle, accueille aussi bien des expositions de tableaux que d'artisanat d'art.



Les horaires d'ouverture sont gérés par les artistes eux-mêmes,
qui assurent les permanences.

ESPACE CULTURE

Mairie de Millau - 17 avenue de la République - Millau

10

Ces salles d'exposition accueillent chaque mois un nouvel artiste.

N'hésitez pas à pousser la porte !

Horaires d'ouverture
du lundi au vendredi 10h-12h et de 14h-18h

ASSOCIATION DES PEINTRES ET SCULPTEURS MILLAVOIS

AU VIEUX MOULIN

27 rue Antoine Guy - Millau

11

- Expositions temporaires d'arts plastiques.
- Enseignements dessin, sculpture, arts plastiques pour enfants et adultes en année scolaire.
- Association organisant des événements à l'extérieur : fabrication du char de carnaval, week-end d'art contemporain, participation au festival « Bonheurs d'hiver ».

Horaires d'ouverture du Vieux Moulin affichés sur le portail pendant les expositions.



www.peintres-et-sculpteurs-millau.com
apsm.millau@yahoo.com
Tel 05 65 61 14 24

ATELIER CREATION MO

1 rue Droite - Millau

12

Monique Laronche vous ouvre son atelier boutique, et présente ses bijoux parures ethniques et ses créations diverses (sculptures, compositions florales, etc).

Elle accueille également d'autres artistes locaux : Claude Baillon (maître verrier), Pascal et Martine Geofroy (potiers), Silène (sculptures d'arbres en bois présentées en ombres portées).



Ouvert du 15 juin au 15 septembre :
Du 16 juin au 10 juillet ouvert du mercredi au samedi
de 10h30 à 12h30 et de 15h30 à 19h
Du 12 juillet au 15 septembre ouvert du mardi au samedi
de 10h30 à 12h30 et de 15h30 à 19h
Possibilité de vous accueillir en dehors de ces jours et tranches horaires
sur rendez-vous au 06 67 47 93 65

TERRASSES D'ART

ECO-GALERIE, JARDIN D'ART

Chemin des terrasses - Millau

13

Dans un jardin d'artiste une « sculpture-galerie » constituée à 80 % de matériaux de recyclage s'étire sur quarante trois mètres de long. Œuvre collective façonnée en quatre années par plusieurs artistes étrangers et de nombreux bénévoles sous la houlette de Christophe Liron, elle s'étire au bas d'un jardin en restanque arboré de vieilles essences dans lequel se déploie un foisonnement de plantes méditerranéennes soignées par Serge Doublet, une collection de plantes exotiques vit la belle saison en extérieur. La galerie présente une collection d'œuvres très diverses et le jardin, des installations permanentes et temporaires. Ouvert au public de Juin à fin Septembre du mardi au vendredi, de 15h à 19h sur rendez-vous pris par appel téléphonique. Durée de la visite : 1h minimum, en Juillet et Août, se tient une exposition collective en binôme avec l'association Passage à l'Art.



Entrée adulte : 3 €. Buvette sur place, soirées musicales.
Renseignements et réservation au 06 88 89 98 54
Page FaceBook : Terrasses d'Art

ASSOCIATION MYRIADE

14 rue Saint Antoine - Millau

14

L'association Myriade n'a pas vocation à devenir une galerie d'art mais un lieu où différentes cultures se rencontrent et où il y fait bon vivre d'échanger sur l'art... Ouvert le vendredi matin de 9h à 12h30.



Ouvert le vendredi matin de 9h à 12h30
Tel : 09 64 36 22 03

L'ATELIER DE STEPH

En centre-ville - Millau

15



L'atelier de STEPH sera ouvert au public sur rendez-vous durant la période estivale.

J'y présenterai mes peintures énergétiques récentes inspirées par la « Lumière qui fait du Bien ». Elles offrent à s'y nourrir, à s'y ressourcer, à s'y retrouver en plénitude et harmonie.

Autant présences matérielles que réalités spirituelles, mes œuvres abstraites-concrètes expriment Activement des symboles simples issus de la Nature et font résonner la Vie en nous.

A découvrir.

Essentiellement !!!!!

Pour prendre rendez-vous : 06 37 48 85 87

Œuvres présentes aussi aux terrasses d'Art - De la ville au jardin

ESPACE EXPOSITION PRATIQUE AMATEUR

MJC/CREA

10 bd Sadi Carnot - Millau

16



Récemment réhabilité le Centre de Rencontres d'Échange et d'Animation est un lieu à vocation socioculturelle incontournable pour le public millavois. Au sein du CREA, la Maison des Jeunes et de la Culture offre aux artistes amateurs la possibilité de bénéficier d'un lieu d'exposition qui leur est entièrement dédié.

L'objectif étant de faciliter les rencontres entre les artistes et le public, le croisement des regards et une médiation artistique en faveur d'un droit à la création pour tous.



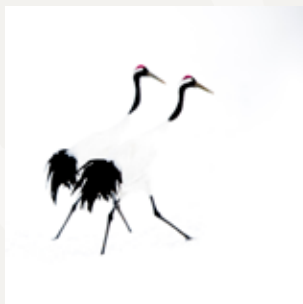
Horaires : Ouvert au public aux heures d'ouverture du CREA.
Lundi de 14h à 19h, Mardi de 9h à 12h30 et de 13h30 à 23h
Mercredi de 8h30 à 23h en continu, Jeudi de 9h à 12h30
et de 13h30 à 18h, Vendredi de 8h30 à 23h en continu
et Samedi de 8h30 à 12h30 et de 13h30 à 18h
(Attention : horaires différents en périodes de vacances scolaires).
Contact : apmjc-millau@orange.fr

LE SALON

25 rue Antoine Guy - Millau

17

Lieu de rencontres et d'échanges autour de la photographie, le Salon accueille les œuvres de photographes de diverses sensibilités.



Renseignements sur les dates et horaires d'expositions :
06 07 25 74 93
Lesalonnillau12@gmail.com
www.lesalon12.com

GRAFFITI GARDEN PARTY

Caserne des Pompiers - Millau

18

Venez découvrir la fresque géante réalisée par l'association AEROSON 12 sur les murs de la caserne des Pompiers de la Ville.



GRAINES DE MALHOURTET

Malhourtet - Millau

19



La fresque Graines de Malhourtet....

Cette fresque murale s'inscrit dans le cadre du projet Graines de Malhourtet qui rassemble les habitants du quartier de Malhourtet, l'association La Tortuga, le Centre social Causse, les écoles Jean-Henri Fabre et La Calandreta : un travail de recherche et de création est ainsi mené collectivement autour des mémoires orales depuis 2017. Implantée au cœur de l'espace public, la fresque constitue à la fois une restitution des enquêtes menées et une interprétation esthétique du mythe fondateur du quartier, l'histoire du Drac et du Cep de Vigne.

Restez attentifs, chaque été apportera lui aussi son lot de couleurs à l'imaginaire du quartier ! Réalisée par les habitants, en étroite collaboration avec les artistes Marion Delattre et Christian Meneses, et avec le soutien de la Ville de Millau, Aveyron Habitat, la société MCI, Couleurs et Déco et le Département de l'Aveyron, cette œuvre collaborative, qui combine approches scientifique et artistique, réalités et imaginaires, temps passé et temps présent, constitue désormais un patrimoine commun que nous vous invitons à découvrir ! Pour en savoir plus sur l'histoire du Drac et du Cep de vigne, nous vous invitons à découvrir « Malhourtet, le mythe fondateur du Pays maigre », un album illustré fraîchement édité par la Tortuga.... disponible dans toutes les librairies millavoises !

Plus d'infos : la-tortuga.org

LE BAR'BOUILLE

Place des Halles - Millau

20

Le Bar'bouille est un lieu ouvert à TOUS, animé par des familles, pour le plaisir d'un moment partagé de 0 à 99 ans!

On vient au Bar'bouille quand on veut et quand on peut, comme dans un café. On peut venir seul ou en famille, discuter, échanger autour d'une boisson ou d'un goûter... On peut aussi participer aux ateliers, jouer, buller, dessiner, chanter, cuisiner, « blabla-thé »...

Vous pourrez également admirer notre œuvre « artistique-collective » dans la cour du Beffroi : il s'agit d'un travail qui s'étend sur plusieurs semaines en étroite collaboration entre un artiste local et nos adhérents. Que vous soyez d'ici ou d'ailleurs, pour une année ou seulement pour un thé : Bienvenue au Bar'bouille! Adhésion au Bar'bouille : 20€/an/famille.



Le Bar' Bouille - Café associatif Familial Espace Beffroi
Place des Halles 12100 Millau - 05 81 19 40 66
www.lebarbouille.com

Facebook : « le barbouille »

Ouverture : Mardi, jeudi, vendredi de 9h à 12h, Mercredi en continu de 9h à 18h avec restauration le midi (repas : 3 €/enfant - 6 €/adulte), Samedi de 9h à 12h et de 15h à 18h.

SOPHIE PLASSARD

Route du Causse Noir

21

Abstrait
Visionnaire
Eau et Lumière



artsophie.com

Atelier ouvert les dimanches, 15h à 18h sur RDV
07 84 31 00 47

SOPHIE FIL ATELIER DE TISSAGE

Le Monna - Millau

22

Sophie vous invite à découvrir son atelier du mardi au samedi, sur rdv.

Elle joue avec le contraste des multiples fibres et des couleurs pour les intégrer dans ses panneaux muraux tissés, et aussi abat-jours, étoles et vêtements.



Tisserande-sophiefil.jimdofree.com
07 85 18 48 80

PINGPONG

21 rue du Pont de Fer - Millau

23



Créé en 2018, Pingpong Cowork est un espace de coworking ouvert aux TPE-PME, travailleurs indépendants, artisans, télétravailleurs, étudiants... situé au bord du Tarn.

Souhaité comme un véritable tiers lieu, Pingpong ouvre ses locaux à d'autres activités comme des événements, du loisir ou du bien-être. Il met en œuvre une programmation culturelle en proposant notamment des expositions d'art graphique - illustration, bande dessinée, peinture, street art, photo – et d'installations – architecture, design. Celle-ci est accessible à tous les publics.

Le programme est disponible sur le site Internet : <https://pingpong-cowork.com/>

PINGPONG

<https://pingpong-cowork.com/>
contact@pingpong-cowork.com

Tél. 06 63 85 85 45

Contact : Denis CABIRON, gérant

Horaires : 9h-12h30 / 14h-18h
Tarif : gratuit

CHRISTOPHE LIRON

6 Rue Louis Blanc - Millau

24



Le Plasticien et poète, sculpteur assembleur, artiste brut et singulier, véritable « touche à tout » a notamment inventé le papier de cuir (à forte identification territoriale) qu'il utilise dans nombre de ses tableaux. Il est aussi l'auteur des personnages Must'off, abstraction figurative puisqu'en l'absence totale de corps, par le truchement de la peau de Millau sculptée, toutes de mouvance sous tendues, ces petites « coquilles d'humains » semblent habitées... Un poème dédié est d'ailleurs le vrai corps de l'ouvrage...

L'atelier de l'artiste, grande salle voûtée servait de réfectoire et de salle d'enseignement à ce qui fût le couvent des Carmes, bâti au XVI^{ème} siècle et qui fit office pendant la révolution, de salle de réunion publique à l'instar de la salle parisienne du jeu de Paume...



**PO
M**

Visites du mardi au vendredi, de 15h à 19h, sur RV par simple appel téléphonique. Renseignements et réservation au 06 88 89 98 54
www/christophe-liron.com

Ô BONHEUR DES PLANTES...

2 rue de la Capelle - Millau

25



Cette boutique associative consacrée aux artistes, artisans et créateurs sur le thème des plantes et des fleurs est également un atelier dans lequel nous vous transmettrons notre passion pour cet univers.

Isabelle Robert (Les terrasses d'Al Mouly - cueillette bio et durable de plantes sauvages) et Karine Cartayrade (Kalys - artisan agricole en culture bio et raisonnée de plantes à parfum, aromatiques et médicinales) vous emmèneront à la découverte sensorielle et émotionnelle des plantes qui nous entourent.



Ouverture boutique
Mercredi de 15h à 19h
Vendredi de 10h à 12h30 et de 15h à 19h
Samedi de 10h à 19h

Ouverture atelier
Lundi de 10h à 12h et de 15h à 17h
(inscription préalable obligatoire)



PAR COURS D'ART -ISTES

MILLAU
VILLE D'ART
ET D'HISTOIRE **M**

M
VILLE DE
MILLAU