



## LA BRIGADE DU TIGRE

Représentée par quatre agents de la Ville, cette brigade assure une communication de prévention auprès des habitants, sous le format du porte-à-porte, afin de montrer les gestes à adopter chez soi (adaptés au cas par cas).

La Brigade du tigre est sur le terrain, du lundi au vendredi :  
• de 8h00 à 12h00 et de 13h30 à 17h30  
• 2 soirs par semaine (selon la disponibilité des usagers).

Les habitants, associations et entreprises peuvent également prendre rendez-vous avec la Brigade au : **05 65 59 50 49**.

## COMMENT RECONNAÎTRE LE MOUSTIQUE-TIGRE ?



2 à 5 mm

« rayé » noir et blanc



L'EID Méditerranée contrôle depuis plus de 60 ans les espèces de moustiques nuisantes traditionnelles issues des zones humides littorales et rétro-littorales sur des dizaines de milliers d'hectares. Seul un organisme spécialisé peut y procéder. Le moustique-tigre, lui, se reproduit en milieu urbain, dans tout récipient ou objet pouvant recueillir de l'eau, souvent de petite voire très petite taille. 80 % de ces situations se trouvent au sein des domiciles, en extérieur : jardins, cours, terrasses, balcons...

Leur multitude et leur caractère aléatoire dans l'espace et dans le temps rendent inopérante une stratégie de lutte antilarvaire comparable à celle conduite face aux espèces de moustiques nuisants issus des zones humides.

## 5 IDÉES REÇUES SUR LE MOUSTIQUE-TIGRE

### IDÉE REÇUE #1

**Le moustique-tigre affectionne les eaux sales pour pondre ses œufs. VRAI ET FAUX !**

La femelle affectionne tous types d'eaux, propres comme sales. Dans sa vie, elle est capable de pondre entre 700 et 900 œufs, en 5 ou 6 pontes (environ 150 œufs par ponte).

### IDÉE REÇUE #2

**Le moustique-tigre nous attaque le jour. VRAI !**

Le moustique-tigre est essentiellement actif le jour, avec des pics d'agressivité le matin et en fin d'après-midi.

### IDÉE REÇUE #3

**Je fais attention chez moi, c'est de chez les voisins que provient la nuisance. VRAI ET FAUX !**

Le moustique-tigre se déplace, en moyenne, sur 150 mètres : il peut donc venir de chez soi et/ou de chez le voisin. Aussi, la prévention doit-elle être individuelle ET collective. Si l'un fait attention et l'autre pas, le problème subsiste...

### IDÉE REÇUE #4

**Je peux acheter un piège à moustiques-tigres pour ne plus être piqué chez moi. VRAI ET FAUX !**

Il ne peut pas, à lui seul, résoudre de façon significative la nuisance. Seule une utilisation collective sur plusieurs domiciles, en un réseau de pièges suffisamment dense, peut s'avérer efficace. Cependant, il est impératif, au préalable, de supprimer tous les gîtes larvaires.

### IDÉE REÇUE #5

**Les moustiques-tigres vont remplacer les moustiques issus des zones humides. FAUX !**

Même si leurs adultes peuvent se retrouver ensemble au sein d'espaces urbanisés, du fait des capacités de migration des moustiques issus des zones humides littorales, les moustiques-tigres et les moustiques des zones humides pondent dans des lieux et sur des supports très différents : les premiers en milieu urbain et périurbain, sur des supports artificiels : coupelles, bidons, gouttières... ; les seconds dans les espaces naturels, sur un sol végétalisé.



MOUSTIQUETIGRE.ORG



# ZÉRO ÉCLOSION. ZÉRO INVASION.

**PRIVÉ D'ACCÈS À L'EAU, LE MOUSTIQUE-TIGRE NE SE REPRODUIT PAS.**



Découvrez toutes les astuces

**#stopmoustique**



© Just Happiness • Illustrations : Prado Production • 04/2021 • Ne pas jeter sur la voie publique.



# POUR LIMITER LES NUISANCES DU MOUSTIQUE-TIGRE, ADOPTEZ LES BONS GESTES



## 1 JE RANGE

autant que possible à l'abri de la pluie ou de l'arrosage du jardin et après les avoir vidés :

Seaux, arrosoirs, pneumatiques, jouets, bouteilles en verre en attente de recyclage...



## 2 JE CURE

régulièrement pour faciliter le bon écoulement des eaux

Siphons d'évier extérieur, fontaines, bondes d'évacuation extérieures, gouttières, chéneaux et rigoles...



## 3 JE VIDE

chaque semaine tous les réceptacles pour éviter les eaux stagnantes (propres ou sales)

Couppes de pots de fleurs, gamelles d'animaux, pieds de parasols, bâches de mobilier de jardin, objets de décoration pouvant retenir l'eau, pluviomètres...



## 4 J'ENTRETIENS

régulièrement mon jardin pour réduire les sources d'humidité, lieux de refuge particulièrement appréciés des moustiques-tigres adultes

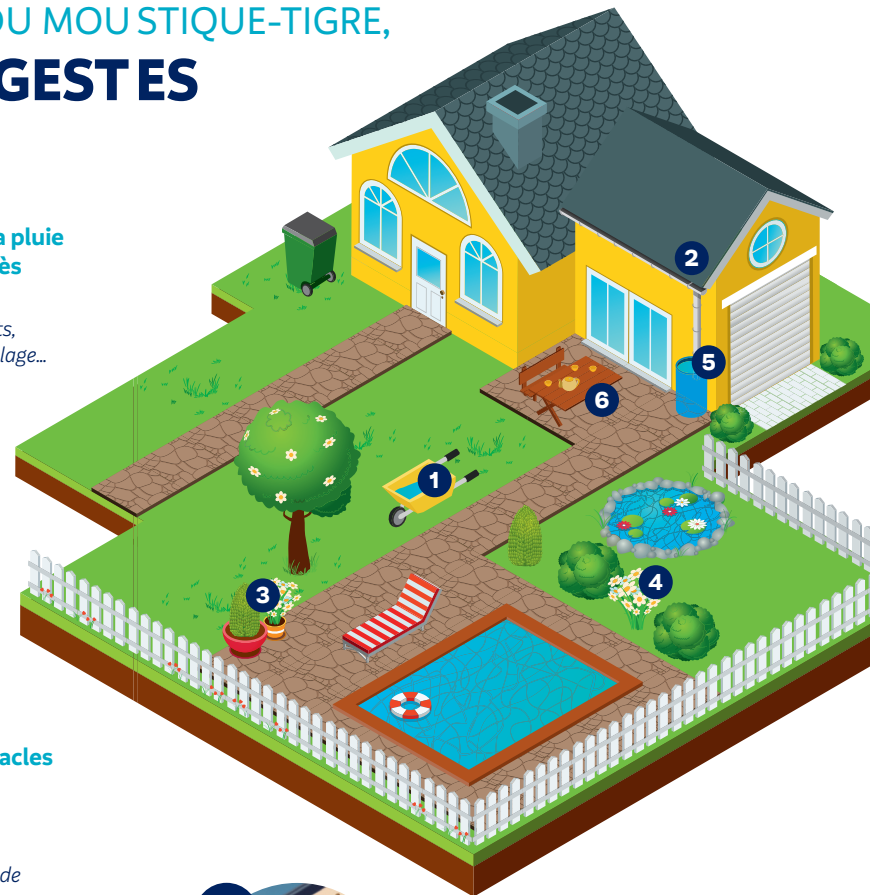
Élaguez et débroussailliez, ramassez les fruits tombés et les déchets végétaux...



## 5 JE COUVRE

de façon hermétique avec un couvercle ou à l'aide d'une moustiquaire à maille très fine toutes les réserves d'eau

Récupérateurs d'eau de pluie, cuves, fûts divers ou tous réceptacles pluviaux via les chéneaux de la maison.



## 6 JE JETTE

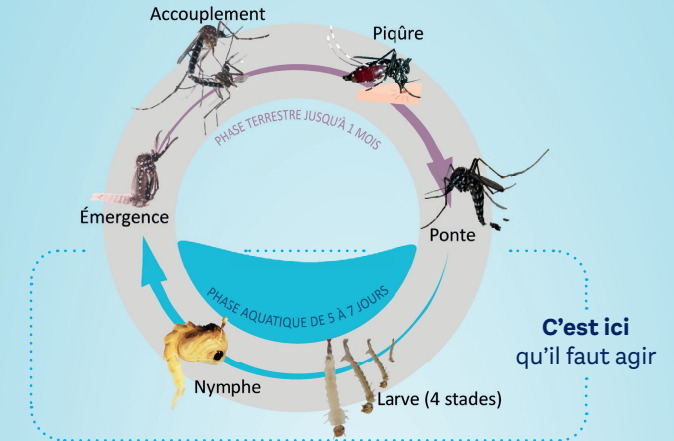
tous les objets abandonnés dans mon jardin ou sur ma terrasse

Déchets de chantier, boîtes de conserve, vieux pots de fleurs cassés...

**En appartement, j'aménage ma terrasse sur plots, pour qu'elle ne retienne pas d'eau sous les dalles et ne constitue pas un gîte larvaire**

Repérez les évacuations et nettoyez-les, évitez les débordements d'arrosage, aménagez des évacuations correctes.

# AGIR À LA SOURCE DE SON DÉVELOPPEMENT.



## Pourquoi se protéger des piqûres ?

Le moustique-tigre est d'abord fort nuisant : agressif, il peut rendre la vie difficile. Ensuite, il peut être vecteur d'infections virales graves, telles que la dengue, le chikungunya ou Zika, Il transmet la maladie après avoir piqué une personne déjà malade.

## Comment se protéger des piqûres ?

- Supprimez au maximum tous les lieux de ponte du moustique-tigre autour de vous. Cela évitera qu'il prolifère.
- Portez des vêtements amples, longs et de couleurs claires, car le moustique préfère les couleurs sombres.
- Si vous utilisez des répulsifs cutanés, suivez les recommandations du ministère de la Santé au sujet des concentrations et des contre-indications.

## BONNES ASTUCES

- Remplissez vos coupelles avec du gros sable ou des petites billes d'argile.
- Mettez des poissons dans vos bassins d'agrément, ils se feront un régal des larves de moustiques !
- Deux ou trois jours après une grosse pluie, inspectez votre jardin, afin d'identifier les lieux où l'eau reste accumulée et videz-les ou asséchez-les, car ils peuvent constituer des gîtes larvaires de moustiques-tigres.
- Hors utilisation, couvrez votre piscine avec une bâche bien tendue, afin d'éviter qu'elle gondole et que s'y créent des « creux d'eau ».