

JE RÉCUPÈRE
JE RECYCLE
J'ÉCONOMISE



L'EAU

UNE RESSOURCE À PROTÉGER



AYONS
LES BONS
RÉFLEXES
ecologie.gouv.fr



MILLAU.FR



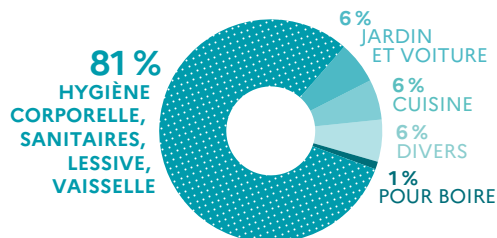
M
VILLE DE
MILLAU

LA CONSOMMATION D'EAU EN FRANCE

UN FRANÇAIS CONSOMME
148 LITRES
D'EAU PAR JOUR

Soit 42 litres de plus qu'il y a 40 ans et 120 litres de plus qu'au 18^{ème} siècle.

RÉPARTITION PAR USAGE



Source : Observatoire des services publics d'eau et d'assainissement

MAIS LA CONSOMMATION D'EAU EST TRÈS VARIABLE EN FONCTION



DES RÉGIONS

Ile-de-France, PACA et Rhône Alpes, les plus peuplées et à forte fréquentation touristique, sont les championnes françaises de la consommation d'eau.



DES PÉRIODES DE L'ANNÉE

En vacances, la consommation moyenne des français passe à 230 litres par jour.



DES ÉQUIPEMENTS UTILISÉS

L'électroménager moderne est de plus en plus soucieux des économies d'eau.



DU NIVEAU DE VIE

Plus le niveau de vie est élevé, plus l'utilisation d'eau augmente.

78

DÉPARTEMENTS

du territoire métropolitain ont été placés en situation de crise pendant l'été 2022.



32 MILLIARDS

DE M³

d'eau douce prélevés chaque année correspondent à 23 jours de pluie sur la France en moyenne.



Parallèlement, le traitement des eaux usées (collecte, dépollution, assainissement) coûte cher et entraîne une augmentation constante du prix de l'eau.

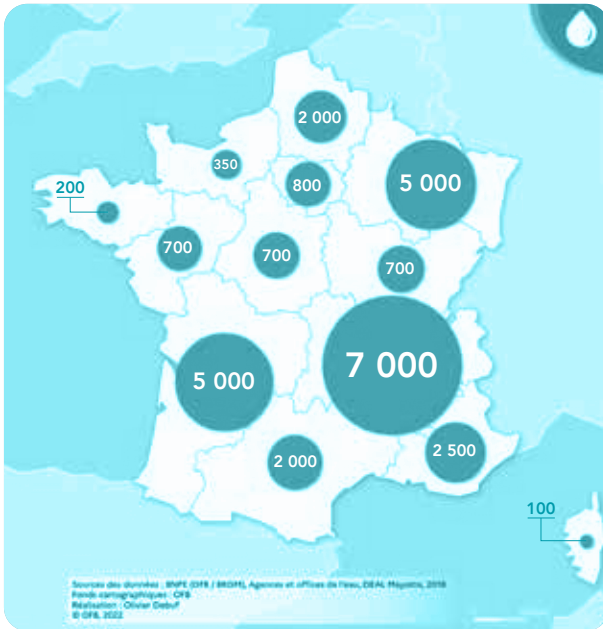
EN 3 ANS, LA FACTURE D'EAU FRANÇAISE A GONFLÉ EN MOYENNE DE 6.3%



FOCUS SUR LES RÉGIONS

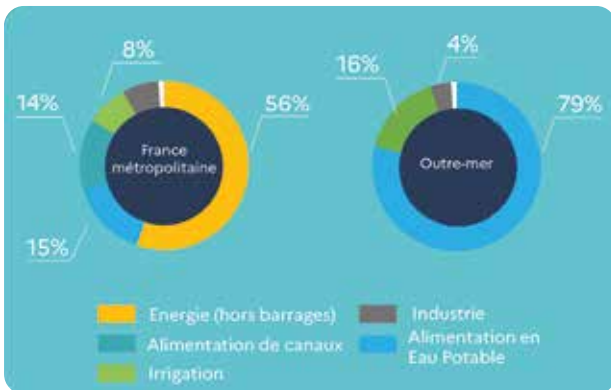
VOLUME

GLOBAL PRÉLEVÉ (MILLIONS DE M³)



RÉPARTITION

DES VOLUMES PRÉLEVÉS PAR USAGE



5,6

MILLIARDS DE M³

pour l'eau potable



COMMENT ÇA FONCTIONNE ? À MILLAU

2 SOURCES D'EAU POTABLE pour approvisionner Millau

Source de l'Espérelle

- > résurgence karstique
- > 16 000 m³/jour

Source de la Graufesenque

- > champ captant de la confluence Tarn-Dourbie
- > 7 200 m³/jour

Causse

12 RÉSERVOIRS

pour une capacité totale de 12 390 m³

190

KM DE CANALISATION

22 243

HABITANTS DESSERVIS

Réservoir de stockage

Source d'eau potable



CONTRÔLE DE LA QUALITÉ

Comparatif entre l'analyse de la source de l'Espérelle et de l'eau en bouteille vendue en magasin.

Hydrochimie 2018
de la source de l'Espérelle

CALCIUM CA ²⁺	BICARBONATES
71.6	HCO ₃ ⁻
	277.5
MAGNÉSIUM MG ²⁺	CHLORURES CL ⁻
15	4.85
POTASSIUM K ⁺	SULFATES SO ₄ ²⁻
<0.5	5.05
SODIUM NA ⁺	NITRATES NO ₃ ⁻
2.75	10.17
SILICE SiO ²	
5.95	
RÉSIDU À SEC	
238	
DURETÉ	
7.2	

Eau en bouteille plastique

CALCIUM CA ²⁺	BICARBONATES
80	HCO ₃ ⁻
	360
MAGNÉSIUM MG ²⁺	CHLORURES CL ⁻
26	10
POTASSIUM K ⁺	SULFATES SO ₄ ²⁻
1	14
SODIUM NA ⁺	NITRATES NO ₃ ⁻
6.5	3.8
SILICE SiO ²	
15	

Source : <https://www.parc-grands-causses.fr/sources#.ZDVna-bP23A>

CONSOMMATION MOYENNE À MILLAU

144

LITRES

Par personne et par jour, soit 4 litres de moins que la moyenne nationale.

120

M³

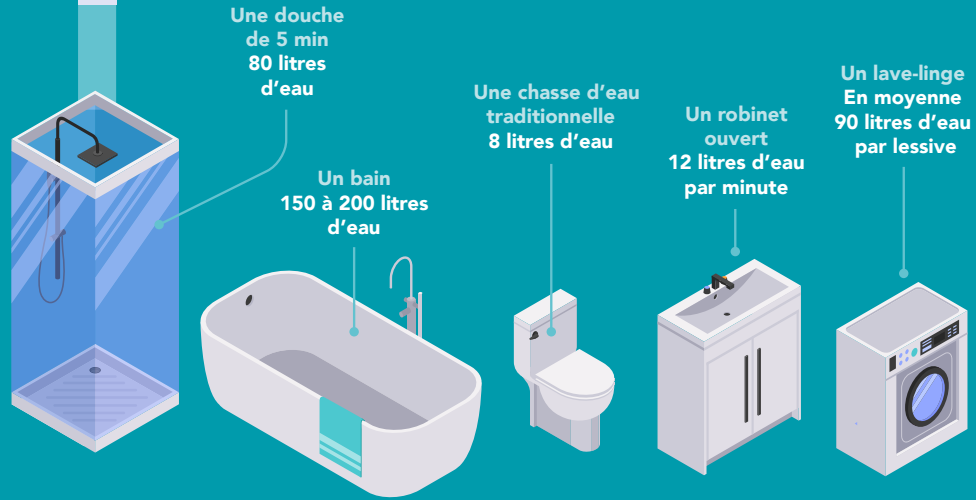
Pour un foyer de 4 personnes par an.

3,59

EUROS

Tarif du m³ à Millau.

NOS GESTES AU QUOTIDIEN



Toujours plus sollicitée, par les activités humaines, l'eau est soumise à la pollution, au gaspillage, à la mauvaise gestion et à l'inégale répartition des ressources.

Or, les réserves naturelles s'épuisent. 21 des 37 aquifères (sol ou roche contenant une nappe d'eau souterraine) les plus importants du monde soit, **35% de notre consommation d'eau potable, sont passés en dessous du seuil de durabilité : ils perdent plus d'eau qu'ils en accumulent.**



LES BONNES RÉFLEXES

1
PRÉFÉRER
LES DOUCHES
AUX BAINS



1 douche = 3 à 5 minutes,
soit une chanson !

2
INSTALLER
DES MOUSSEURS
ÉCONOMES



sur les robinets

3
UTILISER
UN VERRE



pour le brossage
des dents

4
FIXER
UNE DOUCHETTE
ÉCONOMIQUE



5
INSTALLER
UNE CHASSE D'EAU
À DOUBLE POUSSOIR



ou placez une bouteille plastique
remplie d'eau dans le réservoir

6
STOPPER L'EAU

lorsque vous
lavez les mains ou
pendant la douche



LES BONS RÉFLEXES

7

NE PAS PRÉLAVÉ
LA VAISSELLE



8

CHOISIR
DES APPAREILS
ÉCONOMES EN EAU



privilégiez les modes « éco »
et les cycles courts

9

REMPHIR
COMPLÈTEMENT



votre lave-linge ou votre
lave-vaisselle avant de l'utiliser

10

TRAQUER LES FUITES
DANS LA MAISON

sur les robinets,
les chasses d'eau,
la chaudière...



11

LIMITER
LES ARROSAGES
DE JARDIN



12

RÉCUPÉRER
L'EAU DE PLUIE

dans votre jardin
à l'aide d'un collecteur



MILLAU

SE MOUILLE POUR ÉCONOMISER L'EAU

Par des choix volontaires en matière d'aménagement et de nettoyage d'espaces publics, la ville de Millau contribue à la réduction de sa consommation d'eau potable.

**DES PLANTATIONS
MOINS SENSIBLES**
aux périodes de sécheresses

**LE NETTOYAGE DES ESPACES
PUBLICS LES PLUS SOUILLÉS,
AVEC LA RÉCUPÉRATION D'EAU**
ou des prélèvements sur sources
(hors système de distribution
d'eau potable)



ARROSAGE À LA RACINE

Sur le projet d'aménagement des espaces verts entre le giratoire de Cureplat et celui des Stades, la Ville va expérimenter un arrosage « à la racine » et non aérien des 50 arbres de haute tige qui seront plantés à l'automne 2023. Ce dispositif permet de distribuer 100% de l'eau à la racine de l'arbre, en supprimant toute évaporation des systèmes traditionnels.



A MINIMA

Pour les espaces qui nécessitent malgré tout un arrosage a minima, les besoins d'arrosage sont planifiés en dehors des périodes de fort ensoleillement, garantissent là encore une évaporation minimale et donc un besoin atténué. En 2022, la ville de Millau est allé au-delà des préconisations posées dans l'arrêté départemental de lutte contre la sécheresse.

MILLAU

SE MOUILLE POUR

ÉCONOMISER L'EAU

Afin de préserver sa ressource en eau, la ville de Millau intensifie son action de préservation de l'eau potable en étroite relation avec son délégataire Mill' Eau à travers de multiples actions.



TÉLÉRELÈVE

Millau investit dans la télérelève : un service aux usagers, pour un suivi en temps réel de leur consommation d'eau.

La télérelève va permettre aux foyers millavois de connaître précisément leurs dépenses en eau potable, grâce à une application mobile et un site internet. L'utilisateur pourra programmer des alertes, journalières ou mensuelles, en cas de dépassement d'un seuil défini.

Le service entrera en fonction au début 2024. Millau est la première ville de l'Aveyron à choisir cette technologie.



CANALISATIONS

78,9%
RENDEMENT ESTIMÉ
DU RÉSEAU D'EAU
POTABLE EN 2022.

En constante augmentation, ce chiffre résulte d'un travail de détection des fuites et du renouvellement d'ouvrages et canalisations.

Le réseau millavois est considéré en « bon état » par l'Agence de l'Eau.



MILLAU.FR



M
VILLE DE
MILLAU